

# BACHELOR

## RESPONSABLE DES ÉTABLISSEMENTS COMMERCIAUX ET E-BUSINESS



### Objectifs

- Coordonner et améliorer l'activité commerciale de l'établissement marchand
- Contribuer aux orientations stratégiques de l'enseigne et optimiser la performance économique de l'établissement commercial ou du e-business
- Manager les salariés de l'établissement commercial ou du e-business

### Diplôme préparé

- Titre professionnel de niveau 6 (bac +3) de responsable d'établissement marchand
- Code RNCP 38666

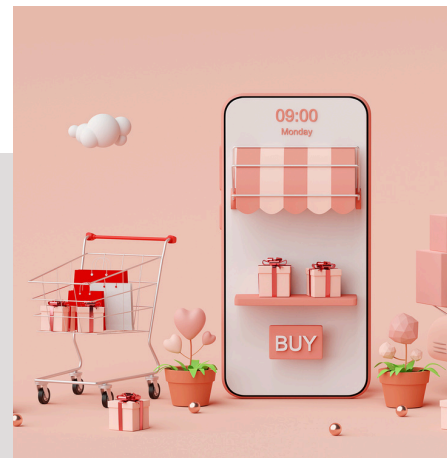
### A PROPOS DU BACHELOR

Le responsable d'établissement commercial ou e-business est la personne qui va coordonner le fonctionnement d'un magasin. Il va en outre choisir une offre de produits adaptés à la clientèle et gérer les différents emplois du temps du personnel.

### MODALITÉS

1ère année : Formation initiale


2ème et 3ème année : Formation en alternance (65j de formation par an)



 04.99.67.87.83

 [avama.org](http://avama.org)

 [contact@avama.org](mailto:contact@avama.org)

 380 rue du salaison  
34130 Mauguio

## Programme

**Module 1.** Coordonner et améliorer l'activité commerciale de l'établissement marchand

**Module 2.** Contribuer aux orientations stratégiques de l'enseigne et optimiser la performance économique de l'établissement marchand

**Module 3.** Manager les salariés de l'établissement marchand



## Débouchés

- Directeur de drive
- Directeur de grande surface
- Directeur de magasin
- Directeur de supermarché
- Gérant de magasin
- Gérant e-commerce
- Gestionnaire de centre de profit
- Responsable de département
- Responsable de point de vente
- Responsable e-business
- Responsable de supermarché
- Responsable de surface de vente



## COMPÉTENCES ATTESTÉES

### Coordonner et améliorer l'activité commerciale de l'établissement marchand

- Gérer la chaîne d'approvisionnement de l'établissement marchand
- Piloter l'offre commerciale de l'établissement marchand
- Bâtir et développer l'expérience client

### Contribuer aux orientations stratégiques de l'enseigne et optimiser la performance économique de l'établissement marchand

- Contribuer aux orientations stratégiques de l'enseigne
- Etablir et présenter les prévisionnels de l'établissement marchand
- Analyser les performances de l'établissement marchand et définir les actions correctives

### Manager les salariés de l'établissement marchand

- Piloter les processus de recrutement et d'intégration des salariés de l'établissement marchand
- Optimiser la performance collective des équipes et la performance individuelle des salariés de l'établissement marchand
- Manager l'activité quotidienne de l'établissement marchand et favoriser la cohésion des équipes
- Mobiliser les équipes dans la gestion des projets de l'établissement marchand

Une alliance des compétences traditionnelles du Bachelor et des outils numériques innovants, dont l'intelligence artificielle.  
La réalisation d'événements (compétition sportive, exposition culturelle...) nécessitant l'utilisation des techniques digitales de négociation/vente.  
Une approche professionnelle et professionnalisante grâce à un tutorat individualisé.




**RÉPUBLIQUE FRANÇAISE**  
La certification qualité a été délivrée au titre de la ou les catégories d'actions suivantes :  
• Actions de formation  
• Actions permettant de faire valider les acquis de l'expérience  
• Actions de formation par apprentissage.

 04.99.67.87.83

 avama.org

 contact@avama.org

 380 rue du salaison  
34130 Mauguio